

+7(706) 635 74 95

DALA mall

Торгово-развлекательный центр в г. Шымкент

Retail
space



Шымкент 2024

Население

1 239 000

человек

3й

город по численности в Казахстане

Индекс рождаемости составляет

25,70

Показатель свидетельствует о динамике населения и может влиять на экономические и социальные аспекты развития региона

Валовой региональный продукт (ВРП)

1 522

млрд тенге

Этот показатель отражает общий объём производства товаров и услуг в регионе за определённый период

ВРП на душу населения

1 269

млн тенге

Это значение позволяет оценить уровень экономического благосостояния жителей города и сравнить его с другими регионами

Градообразующие предприятия

80

крупных и средних предприятий

Шымкент является крупным производственно-индустриальным центром с развитой инфраструктурой охватывающих такие отрасли промышленности, как:

Пищевая

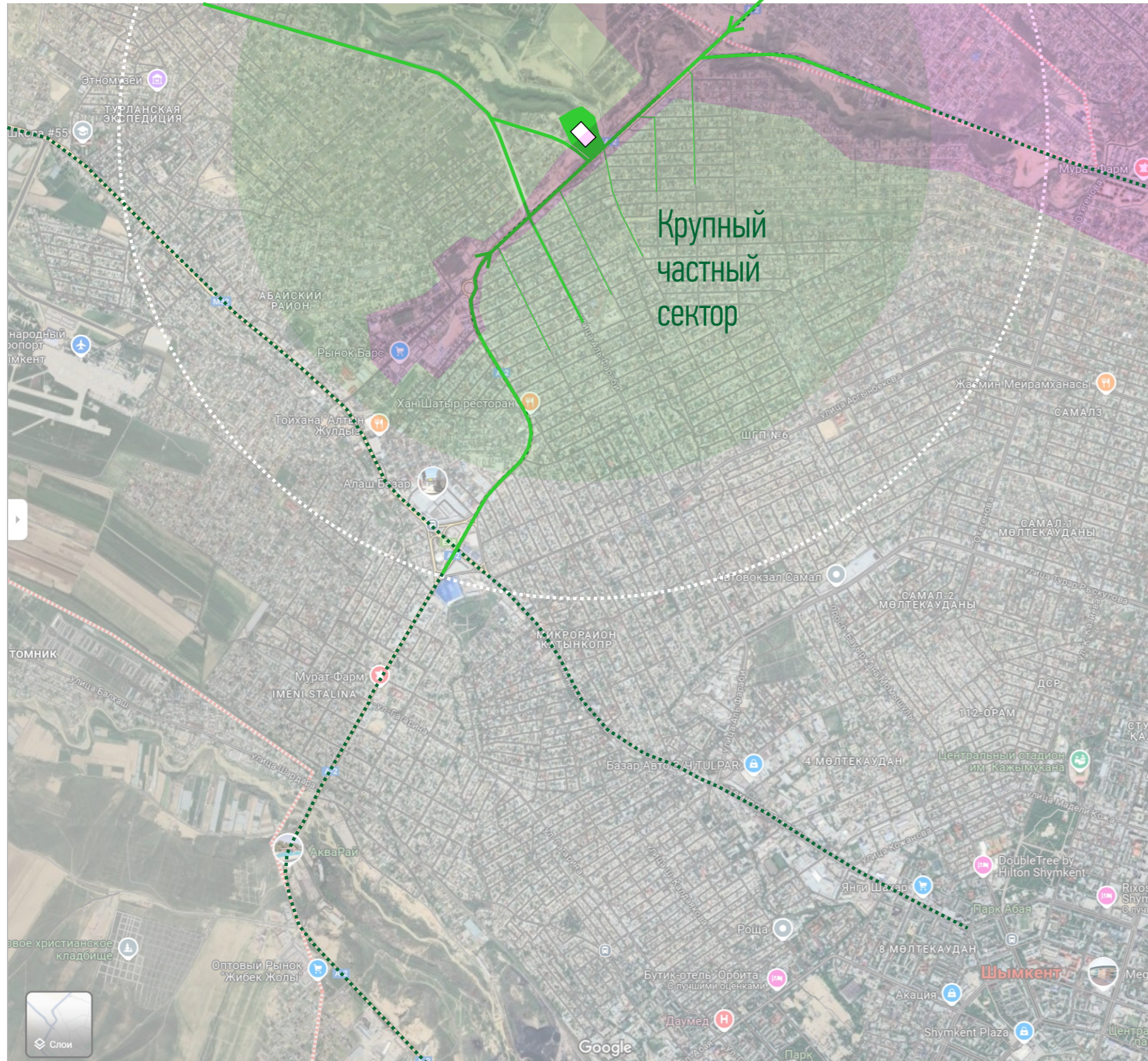
Нефтеперерабатывающая

Химическая

Текстильная и швейная

РАСПОЛОЖЕНИЕ ТРЦ DALA MALL

Активное строительство
многоэтажного жилья



GVA - 43865м²

GLA - 33111м²



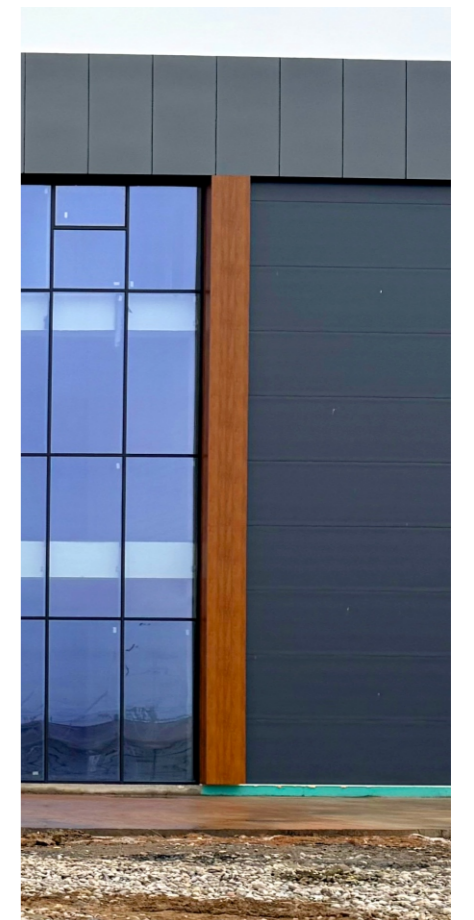
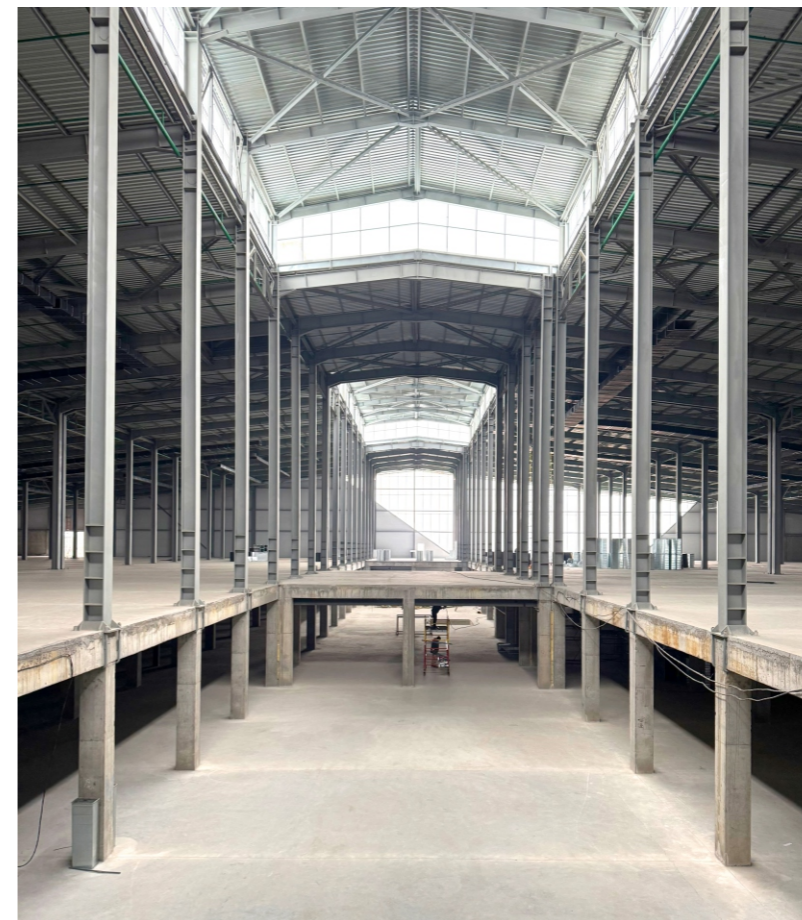
ТРЦ DALA MALL охватывает Шим сити за счет новых благоустроенных дорог. Время в пути не превышает 15 минут. До центра время пути может составлять час и более...



В радиусе 5 км строится более 15-ти новых ЖК. Район претерпевает бурное развитие, а существующий частный сектор организованный и плотный.

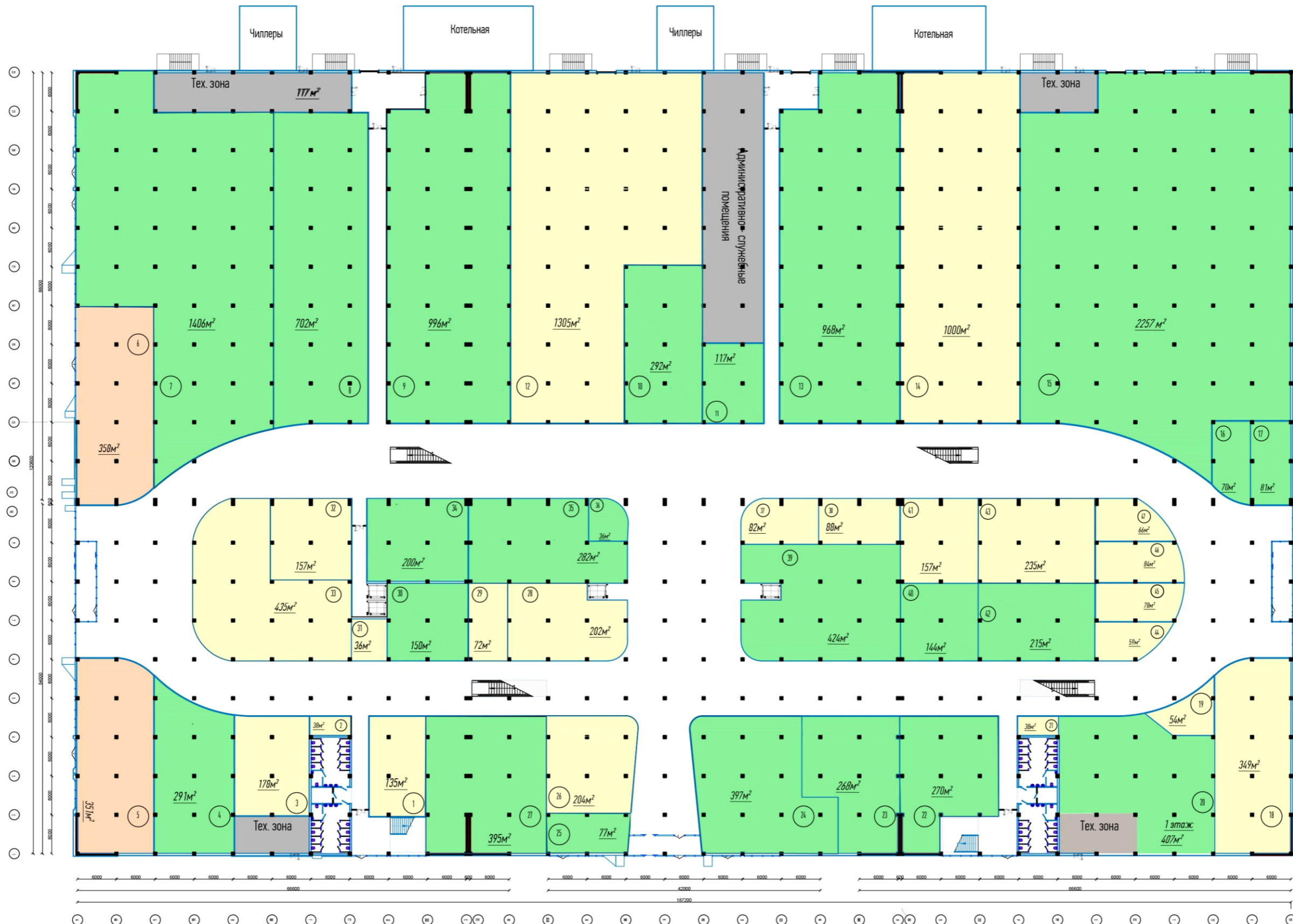


СТАТУС СТРОИТЕЛЬСТВА ТРЦ DALA MALL



Закрывается тепловой контур - переход на внутренние отделочные работы

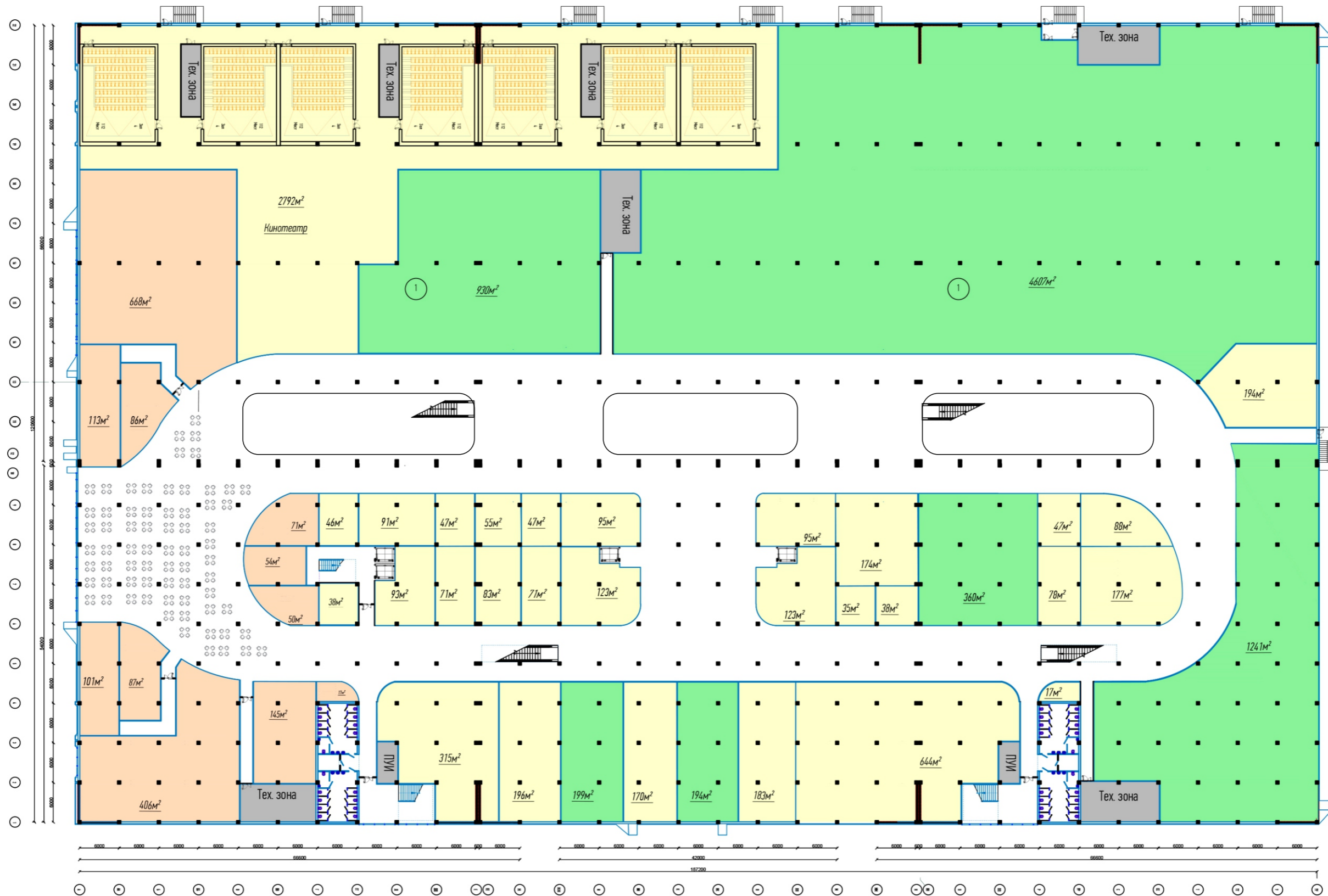
1й этаж ТРЦ DALA MALL



Высота потолков - 3,9/4,2м; Подведение точек подключения; Роллшторы*

* - в случае необходимости формата по согласованию с администрацией

2й этаж ТРЦ DALA MALL



Высота потолков - 3,9/12м; Подведение точек подключения; Роллшторы*

* - в случае необходимости формата по согласованию с администрацией

Изображения ТРЦ DALA MALL



ЮЖНЫЙ ВХОД



Изображения ТРЦ DALA MALL



Северный вход



Изображения ТРЦ DALA MALL



трасса А-2

Генеральный план



Интерьер ТРЦ DALA MALL



В торговом центре присутствуют высокие атриумы, продуманы вертикальные связи этажей, светлая отделка интерьеров общественных пространств

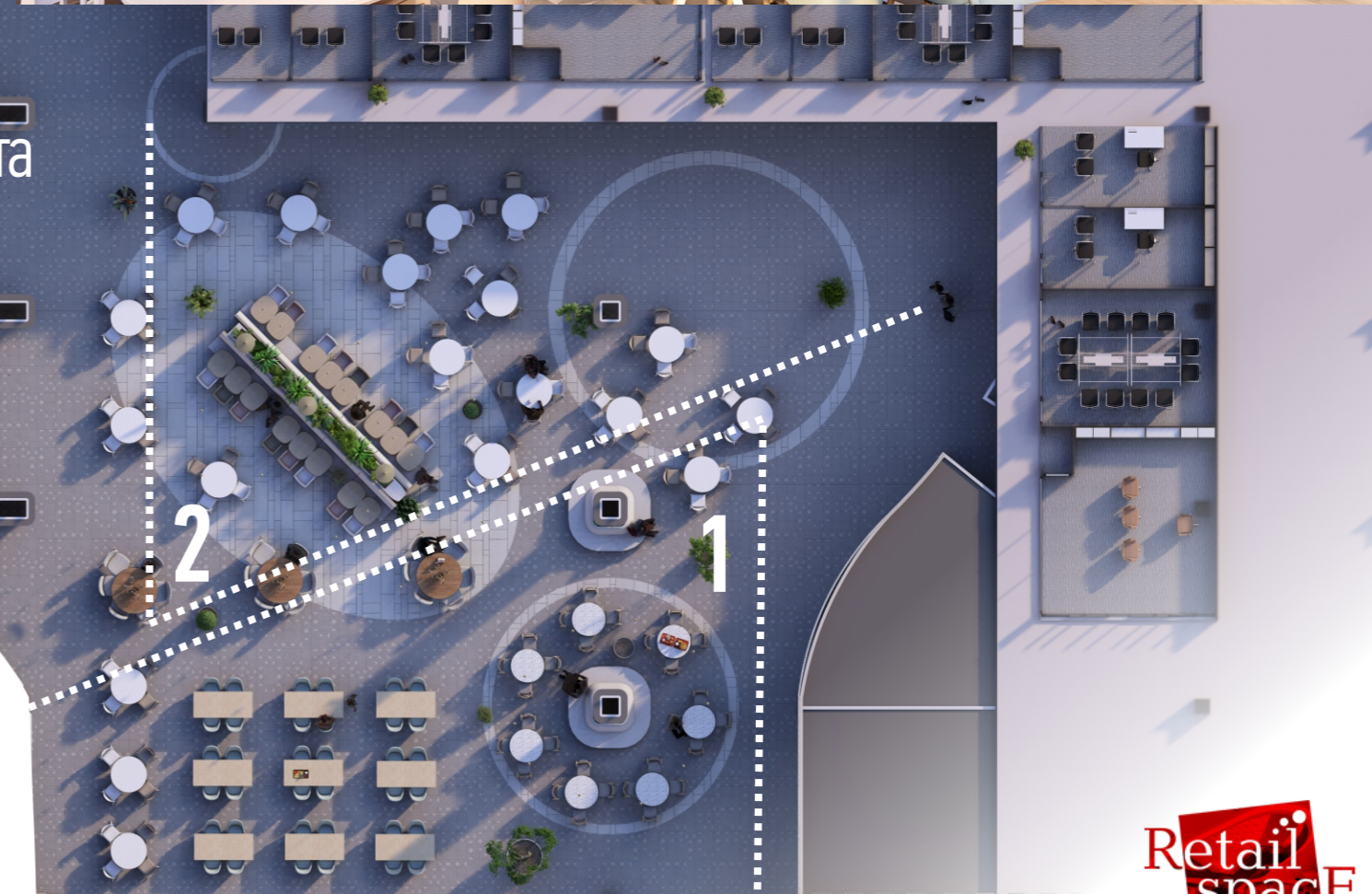


Первый этаж обладает современным интерьером и уютным освещением

ОРГАНИЗАЦИЯ ФУДКОРТА



План фудкорта



Фудкорт имеет вид на трассу и территорию перед главным входом

По вопросам аренды на связи наши специалисты



Temirlan Ryskul

temirlan.ryskul@retailspace.kz

+7(706) 635 74 95

