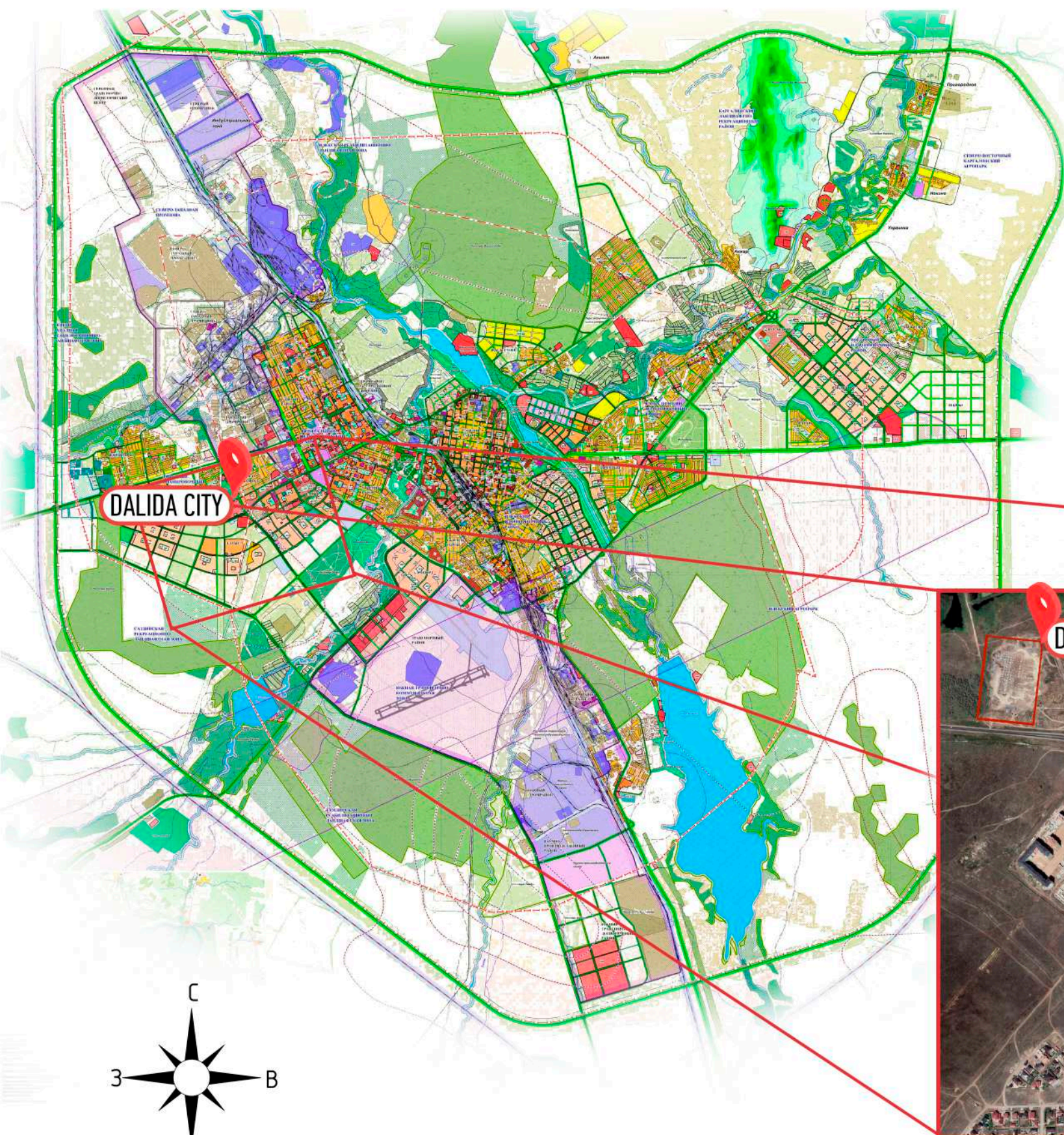


Концепция по дальнейшему развитию ТРЦ в г. Актобе



СИТУАЦИОННАЯ СХЕМА



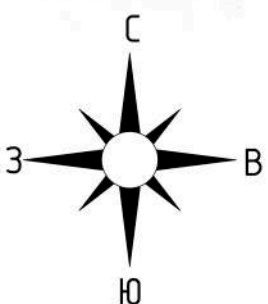
Население города: **526 665** человек

Средняя заработная плата: **225 000** тг

Индекс GLA: **176 кв.м/1000** жителей

Процент женского населения: **54%**

Процент мужского населения: **46%**



КАЗАХСТАН, ГОРОД АКТОБЕ

Подготовлено Retail Space Global



РЕЗЮМЕ ОБЪЕКТА



GBA
36 145 м²



GLA
26 284 м²



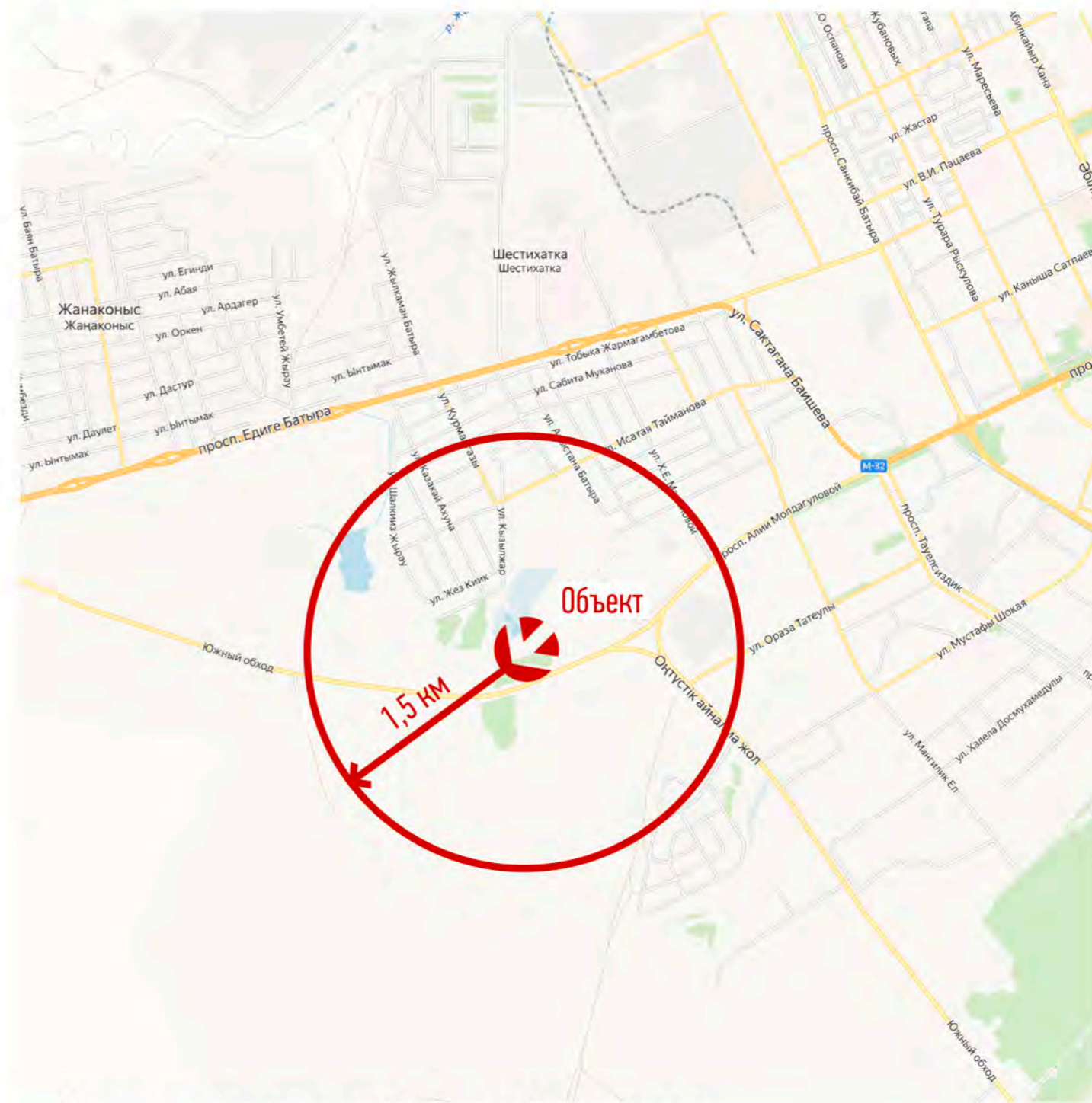
Паркинг
300 мест



Посещаемость
12 000 человек



ЛОКАЦИЯ



Население в радиусе 1.5 км - **2 171 человек**
Объект находится в развивающемся районе города
Показатель населения будет постоянно расти в радиусе 1.5 км строится **7 новых ЖК.**

Автомобильный поток вдоль объекта по проспекту Алии Молдагуловой в дневной период **8 760** машин и **5 450** в вечерний.

Предлагаемый вариант плана

План цокольного этажа на отметке -5.550

По всему зданию:

GVA - 36 145 м²

GLA - 26 284 м²

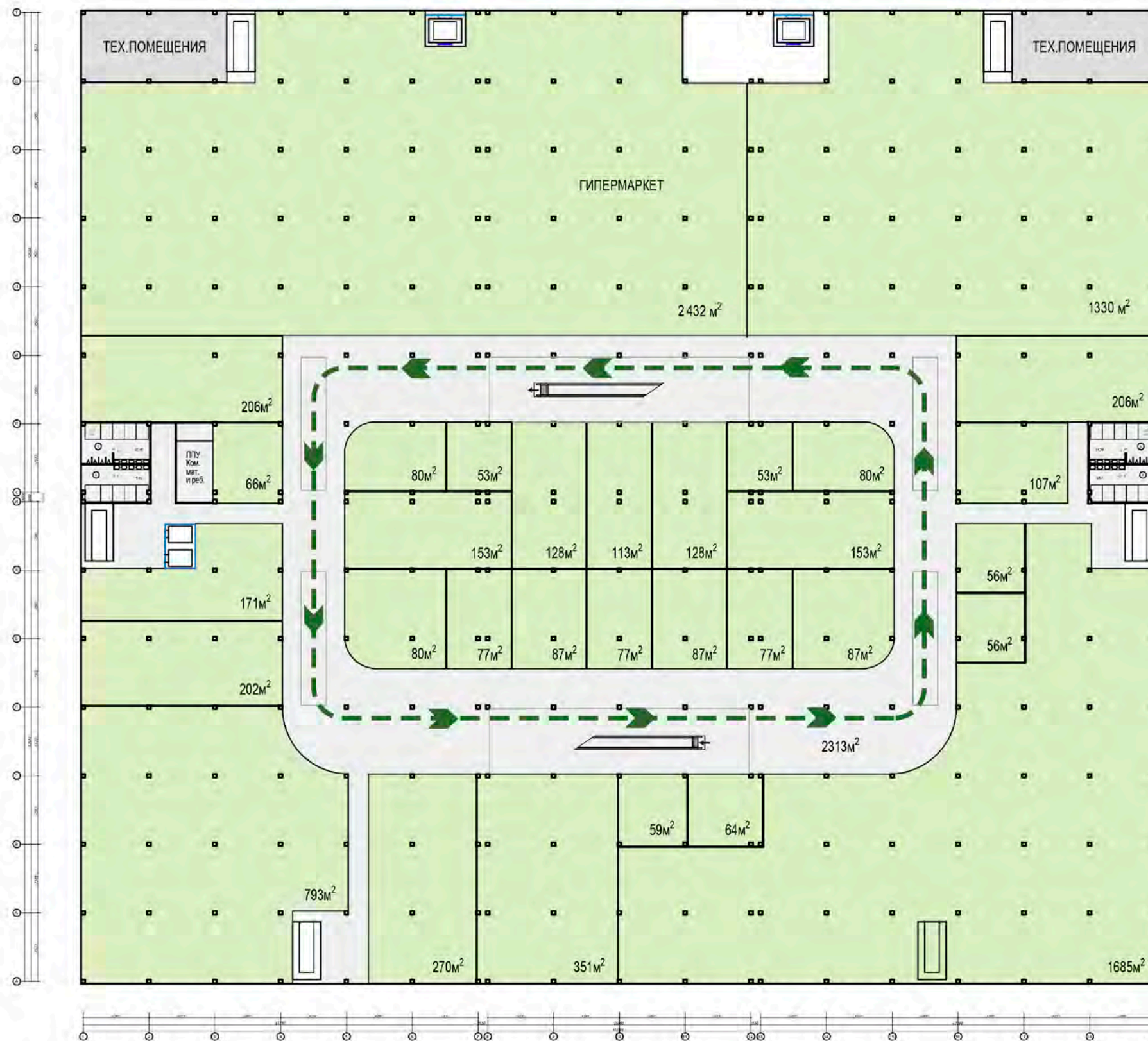
75%

По этажу:

GVA - 12 522 м²

GLA - 9 731 м²

77%



Предлагаемый вариант плана

План первого этажа на отметке + 0.000

По всему зданию:

GVA - 36 145^{м²}

GLA - 26 284^{м²}

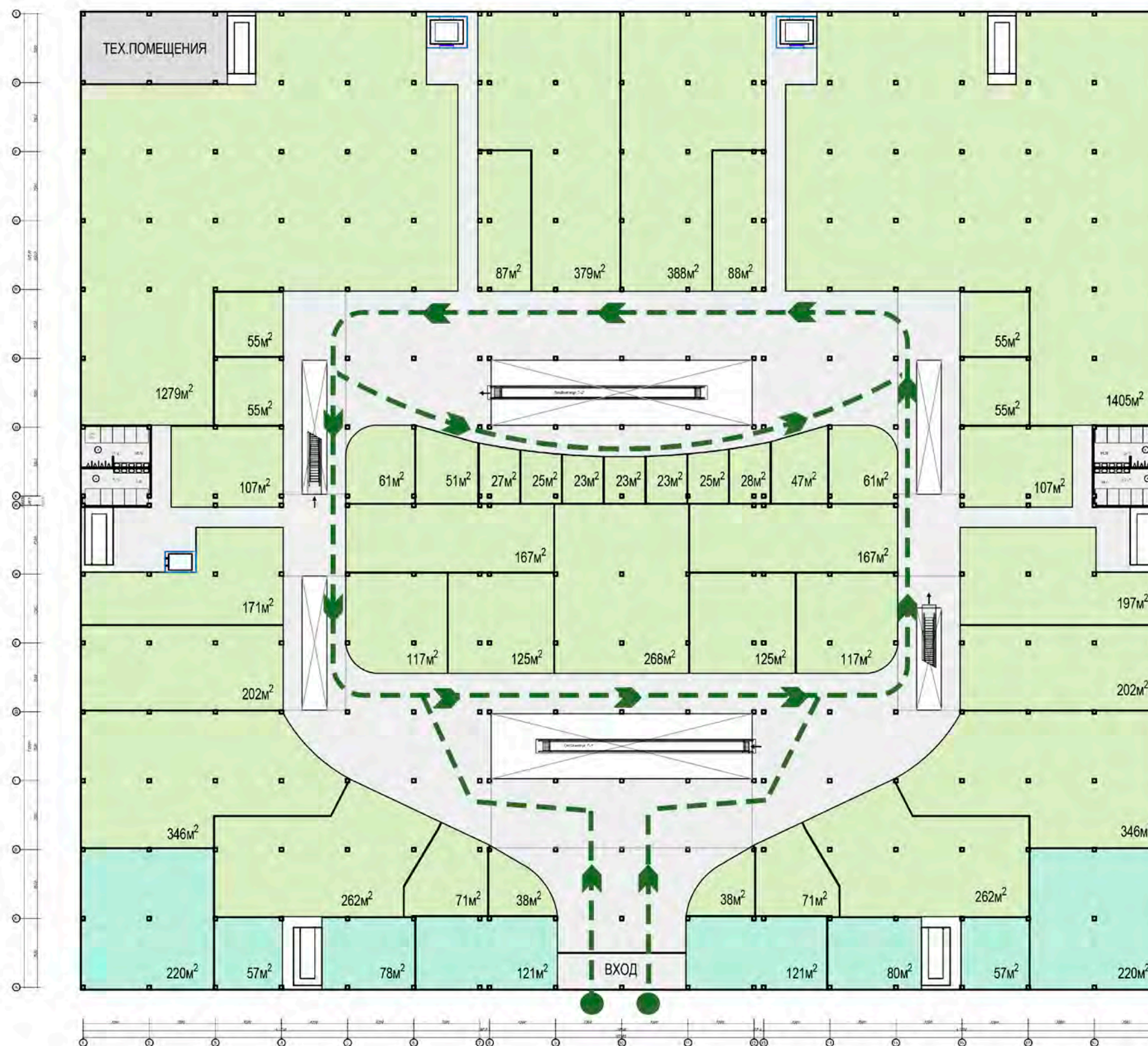
75%

По этажу:

GVA - 11 988^{м²}

GLA - 8 663^{м²}

72%



Предлагаемый вариант плана

План второго этажа на отметке + 4.800

По всему зданию:

GBA - 36 145^{м²}

GLA - 26 284^{м²}

75%

По этажу:

GBA - 11 635^{м²}

GLA - 7 890^{м²}

69%







Подготовлено Retail Space Global





Подготовлено Retail Space Global





Подготовлено Retail Space Global





Подготовлено Retail Space Global





Подготовлено Retail Space Global





Подготовлено Retail Space Global



Если Вас заинтересовал проект,
просим обращаться по следующим контактам:

Retail
space



Андрей Гордиенко
Генеральный директор
+7 701 932 90 69
andrey@retailspace.kz

Фариат Кисметова
Руководитель отдела аренды
+7 707 333 2433
fariat@retailspace.kz

www.retailspace.kz

